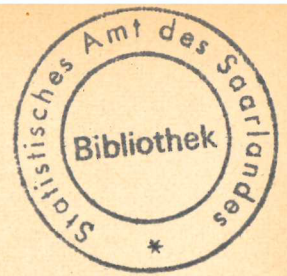


Statistische Berichte

des Statistischen Amtes des Saarlandes



Saarbrücken 1, Hardenbergstraße 3,

Fernsprecher 59 29

*) H I 1 - m 2/72

Ausgegeben am 28. April 1972

Strassenverkehrsunfälle im Februar 1972

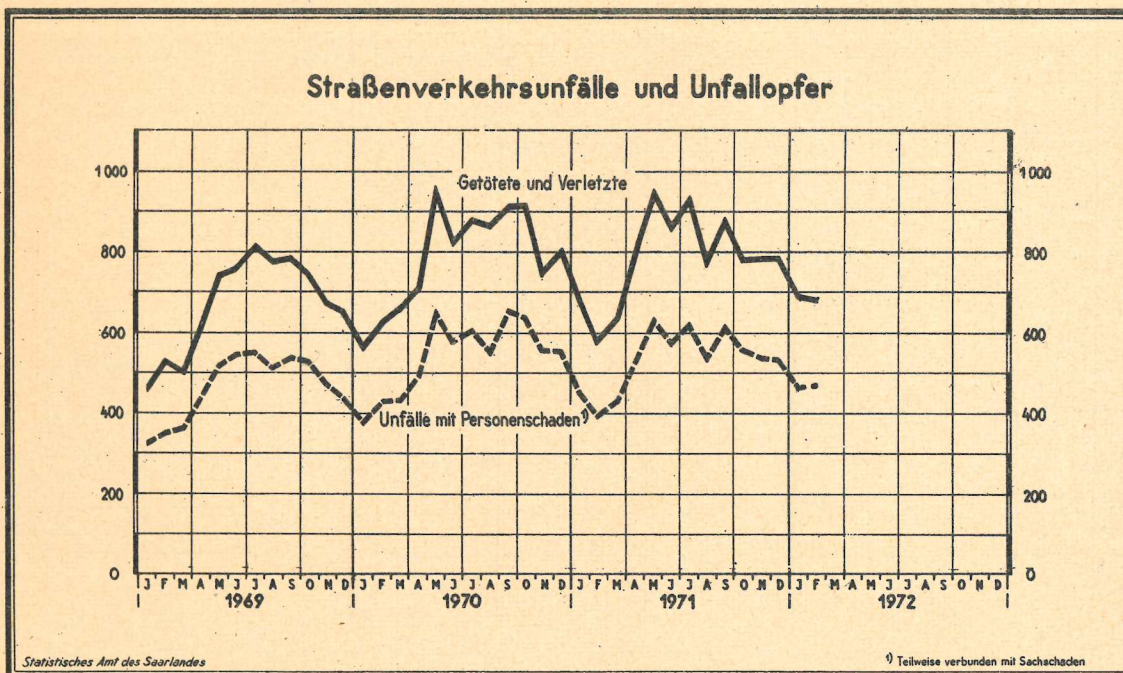
Im Februar 1972 ereigneten sich auf den Strassen des Saarlandes 1 831 Unfälle. Das sind zwar 7,2 % weniger Unfälle als im Januar, bedeutet aber gegenüber Februar 1971 eine Zunahme um 8,2 %.

Bei 1 353 Unfällen entstand nur Sachschaden, während bei den 478 Unfällen mit Personenschaden 30 Menschen getötet, 220 schwer- und 432 leichtverletzt wurden.

Im Vergleich zum Januar 1972 wurden um ein Zehntel weniger Sachschadensunfälle polizeilich aufgenommen. Bei fast unveränderter Zahl der Personenschadensfälle (+ 1,9 %) waren aber statt 17 Verkehrstoten im Vormonat 30 Getötete im Strassenverkehr zu beklagen. Gegenüber dem vergleichbaren Vorjahresmonat wurden sowohl mehr Sachschadens- (+ 4,5 %) als auch um ein Fünftel mehr Personenschadensfälle registriert.

Im Januar und Februar 1972 zählte die Polizei im Saarland insgesamt 3 803 Unfälle, davon 947 mit Personenschaden, bei denen 47 Personen getötet, 443 schwer- und 891 leichtverletzt wurden.

Bei einer Zunahme der Gesamtunfälle um 6,2 % seit Jahresbeginn hat sich vor allem die Zahl der Personenschadensfälle beträchtlich um 11,8 %, die der im Strassenverkehr Getöteten (+ 15 Personen) und der Schwerverletzten (+ 11 %) erhöht.



Statistische Berichte mit *(Stern) vor der Nummerung enthalten Angaben, die alle Statistischen Landesämter für ihren Bereich unter gleicher Kennziffer veröffentlichen (Mindestveröffentlichungsprogramm der Statistischen Landesämter)

Nachdruck, auch auszugsweise, nur mit Quellenangabe gestattet.

Unfälle und Verunglückte 1971 und 1972

Monat	Unfälle insgesamt		Darunter Unfälle mit nur Sachschaden		Verunglückte Personen					
					Getötete		Schwerverletzte ¹⁾		Leichtverletzte	
	1972	1971	1972	1971	1972	1971	1972	1971	1972	1971
Januar	1 972	1 888	1 503	1 438	17	15	223	201	459	471
Februar	1 831	1 692	1 353	1 295	30	17	220	198	432	369
März		1 768		1 338		33		190		410
April		1 891		1 358		21		278		516
Mai		2 101		1 469		17		311		625
Juni		2 003		1 427		30		294		545
Juli		1 964		1 343		20		290		627
August		1 799		1 261		33		272		476
September		2 097		1 480		21		299		564
Oktober		2 155		1 598		31		267		482
November		2 202		1 665		32		236		520
Dezember		2 076		1 545		34		229		525
Januar-Februar	3 803	3 580	2 856	2 733	47	32	443	399	891	840

¹⁾ Krankenhausbehandlung.

Entwicklung der Straßenverkehrsunfälle ab 1960

Jahr	Straßenverkehrsunfälle		Beteiligte Verkehrsteilnehmer bei Unfällen mit Personenschaden					Unfallopfer			
	Saarland insgesamt	darunter mit Personenschaden	insgesamt	darunter				insgesamt	davon		
				Krafträder, Kraftroller	Personenkraftwagen	Lastkraftwagen	Fußgänger		Getötete ¹⁾	Schwerverletzte	Leichtverletzte
1960	16 311	6 725	12 389	2 556	4 582	1 085	1 751	9 171	294	2 626	6 251
1961	15 575	6 023	11 087	2 101	4 478	964	1 632	8 179	254	2 475	5 450
1962	15 984	5 736	10 683	1 683	4 946	966	1 713	7 819	279	2 390	5 150
1963	17 204	5 644	10 511	1 332	5 320	842	1 661	7 732	260	2 325	5 147
1964	17 157	5 590	10 432	1 138	5 621	760	1 578	7 759	287	2 535	4 937
1965	17 898	5 413	10 145	745	5 472	743	2 166	7 491	293	2 377	4 821
1966	19 427	5 729	10 774	747	6 465	795	1 679	8 000	281	2 292	5 427
1967	19 687	5 602	10 444	703	6 525	636	1 603	7 903	264	2 454	5 185
1968	20 254	5 753	10 756	631	6 806	683	1 528	8 095	254	2 601	5 240
1969	19 632	5 594	10 528	645	6 782	663	1 482	8 074	263	2 589	5 222
1970	24 250	6 542	12 486	623	8 299	752	1 703	9 507	299	2 785	6 423
1971	23 636	6 419	12 237	542	8 412	693	1 487	9 499	304	3 065	6 130

¹⁾ Einschließlich der innerhalb 30 Tagen an den Unfallfolgen Gestorbenen.

a) Schadensart

Unfallfolgen

Monat	Unfälle insgesamt	Unfälle mit nur Sachschaden zusammen	Davon		Personenschaden zusammen	Davon Unfälle mit		
			Bagatellunfälle ¹⁾	ab 1 000 DM und mehr bei einem der Beteiligten		Getöteten	Schwer-	Leicht-
Februar 1972	1 831	1 353	1 206	147	478	29	174	275
Januar 1972	1 972	1 503	1 339	164	469	16	185	268
Februar 1971	1 692	1 295	1 154	141	397	16	159	222

¹⁾ Unfälle, bei denen bei jedem der Beteiligten oder an einem anderen Gegenstand der Sachschaden unter 1 000 DM liegt.

b) Verunglückte Personen und Unfallbeteiligte

Art der Verkehrsbeteiligung	Verunglückte Personen insgesamt	davon						Unfallbeteiligte bei Unfällen mit Personenschaden		
		Getötete		Schwerverletzte		Leichtverletzte		innerhalb geschlossener Ortslage	außerhalb	insgesamt
		zu-	darunter	zu-	darunter	zu-	darunter			
		sammen	unter 15 Jahren	sammen	unter 15 Jahren	sammen	unter 15 Jahren			
Krafträder, Kraftroller	20	-	-	10	-	10	-	14	4	18
Personenwagen	484	13	-	133	5	338	13	479	203	682
Kraftomnibusse, Obusse	1	-	-	-	-	1	-	6	2	8
Liefer- und Lastkraftwagen (einachs. Sattelzuepper und Zugmaschinen)	9	-	-	5	-	4	-	21	14	35
Sonstige Kraftfahrzeuge	-	-	-	-	-	-	-	-	2	2
Mopeds und sonstige Fahrräder mit Hilfsmotor	26	-	-	12	2	14	1	20	3	23
Fahrräder (ohne Hilfsmotor)	13	-	-	4	2	9	7	12	1	13
Sonstige Fahrzeuge	-	-	-	-	-	-	-	2	-	2
Fußgänger	128	17	6	56	25	55	26	110	20	130
Sonstige Verkehrsteilnehmer	1	-	-	-	-	1	1	1	-	1
Februar 1972	682	30	6	220	34	432	48	665	249	914
Januar 1972	699	17	-	223	36	459	33	648	242	890
Februar 1971	584	17	2	198	32	369	21	569	173	742

Unfälle mit Personenschaden

Monat: Februar 1972

Straßenklasse	Unfälle			Unfallopfer			
	innerhalb geschlossener Ortslage	außerhalb	insgesamt	Getötete	Schwer- verletzte	Leicht- verletzte	insgesamt
Straßenklasse							
Bundes- Autobahnen	-	3	3	1	1	2	4
Bundesstraßen	100	59	159	13	61	162	236
Landstraßen I. Ordnung	91	50	141	8	68	132	208
Landstraßen II. Ordnung	40	19	59	4	37	43	84
Andere Straßen	102	14	116	4	53	93	150
Alle Straßen zusammen	333	145	478	30	220	432	682

Vorläufige festgestellte unmittelbare Ursachen und Umstände bei Unfällen mit Personenschaden

Art der Ursache	Februar		Art der Ursache	Februar	
	1972	1971		1972	1971
1. Ursachen beim Fahrzeugführer = Summe a) bis k)	529	411	k) Sonstige Ursachen beim Fahrzeugführer	13	15
a) Verkehrstüchtigkeit darunter: Alkoholeinfluß	93	66	2. Technische Mängel, Wartungsmängel	10	10
	86	64	3. Ursachen beim Fußgänger darunter: Alkoholeinfluß	103	74
b) Vorfahrt, Verkehrsregelung darunter: Nichtbeachten der Vorfahrtregel „rechts vor links“ an Kreuzungen und Einmündungen	65	53		9	5
	7	9	Falsches Verhalten beim Überschreiten der Fahrbahn	87	60
Nichtbeachten der die Vorfahrt regelnden Verkehrs- zeichen (ohne Verkehrsampeln) an Kreuzungen und Einmündungen	52	42	Nichtbenutzen des Gehweges oder der vorgeschrie- benen Straßenseite	3	3
c) Falsches Einordnen	7	2	Spiele auf oder neben der Fahrbahn	2	3
d) Fehler beim Einbiegen, Ein-oder Ausfahren, Wenden	40	37	4. Straßenverhältnisse darunter: Glätte oder Schlüpfrigkeit der Fahrbahn	34	48
e) Fehler beim Überholen, Vorbeifahren, Begegnen	79	73		31	47
f) Zu schnelles Fahren in Kurven und beim Abbiegen unter Berücksichtigung anderer Umstände	142	109	Schlechter Zustand der Straßenoberfläche	2	-
	79	52	5. Witterungseinflüsse	5	2
	63	57	6. Hindernisse auf der Fahrbahn darunter: Tier auf der Fahrbahn	2	2
g) Falsches Verhalten gegenüber Fußgängern	40	29		1	2
h) Zu dichtes Auffahren	41	20	7. Sonstige Ursachen	1	1
i) Nichtbefolgen oder -beachten der Zeichengebung oder Beleuchtungsvorschriften	5	4	Insgesamt (Summe 1. bis 7.)	684	548
j) Fehler beim Halten oder Parken	4	3			

Strassenverkehrsunfälle und Unfallopfer nach Kreisen

Kreisfreie Stadt Landkreis	Straßenverkehrsunfälle					Unfallopfer					
	ins- ge- sam t	davon				Getötete ²⁾		Schwerverletzte ³⁾		Leichtverletzte ⁴⁾	
		mit Personen ¹⁾ schaden	zu- sam- men	mit nur Sachschaden		ins- ge- sam t	darunter unter 15 Jahren	ins- ge- sam t	darunter unter 15 Jahren	ins- ge- sam t	darunter unter 15 Jahren
				Bagatell- unfälle	von 1 000 DM und mehr bei einem der Beteiligten						
Saarbrücken	363	76	287	261	26	2	-	31	7	66	7
Homburg	138	37	101	88	13	1	-	8	-	41	7
Merzig-Wadern	148	54	94	83	11	2	2	30	4	52	6
Ottweiler	252	72	180	157	23	3	1	26	3	64	6
Saarbrücken	417	94	323	289	34	9	-	45	10	84	12
Saarlouis	260	78	182	166	26	8	2	43	8	62	4
St. Ingbert	126	33	93	79	4	5	1	13	-	30	4
St. Wendel	127	34	93	83	10	1	-	24	2	33	2
Saarland	1 831	478	1 353	1 206	147	30	6	220	34	432	48

1) Unfälle mit nur Personenschaden sowie Personenschadensfälle in Verbindung mit Sachschaden. - 2) Einschließlich der innerhalb 30 Tagen an Unfallfolgen Gestorbenen. - 3) Stationärer Krankenhausbehandlung zugeführte Verletzte. - 4) Sonstige Verletzte.

Strassenverkehrsunfälle und Unfallopfer

Monat: Februar 1972

a) nach Tagen

Tag	Strassenverkehrsunfälle mit			Unfallopfer		
	nur Sachschaden 1)	Personenschaden	insgesamt	Getölete	Schwerverletzte	Leichtverletzte
1	3	17	25	-	9	16
2	10	25	38	1	11	26
3	4	18	20	-	7	13
4	7	20	25	2	5	18
5	7	14	17	1	5	11
6	9	19	29	2	8	19
7	4	22	32	2	9	21
8.	5	12	13	-	6	7
9.	6	15	21	2	6	13
10.	7	16	22	-	8	14
11.	13	25	39	2	14	23
12.	4	21	33	2	13	18
13.	4	14	19	1	9	9
14.	2	26	37	3	11	23
15.	3	23	33	4	12	17
16.	3	13	16	-	4	12
17.	2	11	16	-	5	11
18.	2	12	14	-	8	6
19.	3	9	11	1	4	6
20.	6	11	18	2	7	9
21.	1	14	20	1	6	13
22.	2	13	19	-	4	15
23.	4	7	11	1	2	8
24.	5	10	14	-	6	8
25.	3	24	37	-	7	30
26.	12	19	32	-	7	25
27.	8	13	22	-	7	15
28.	3	19	28	2	9	17
29.	5	16	21	1	11	9
30.						
31.						
Insgesamt	147	478	682	30	220	432

b) nach Stunden

0.00 bis 0.59 Uhr	5	13	15	3	5	7
1.00 bis 1.59 Uhr	12	20	39	2	13	24
2.00 bis 2.59 Uhr	7	13	16	1	3	12
3.00 bis 3.59 Uhr	4	9	12	-	4	8
4.00 bis 4.59 Uhr	2	7	11	-	2	9
5.00 bis 5.59 Uhr	5	10	13	1	5	7
6.00 bis 6.59 Uhr	4	20	30	-	10	20
7.00 bis 7.59 Uhr	4	19	30	1	6	23
8.00 bis 8.59 Uhr	4	13	19	-	5	14
9.00 bis 9.59 Uhr	3	13	20	-	8	12
10.00 bis 10.59 Uhr	1	14	20	2	7	11
11.00 bis 11.59 Uhr	3	16	19	3	6	10
12.00 bis 12.59 Uhr	7	18	25	1	4	20
13.00 bis 13.59 Uhr	7	19	24	2	8	14
14.00 bis 14.59 Uhr	3	25	35	1	16	18
15.00 bis 15.59 Uhr	9	35	47	2	16	29
16.00 bis 16.59 Uhr	12	40	55	-	17	38
17.00 bis 17.59 Uhr	7	33	47	1	13	33
18.00 bis 18.59 Uhr	3	32	44	1	14	29
19.00 bis 19.59 Uhr	8	29	43	5	14	24
20.00 bis 20.59 Uhr	7	22	34	2	13	19
21.00 bis 21.59 Uhr	7	16	19	1	6	12
22.00 bis 22.59 Uhr	7	23	36	-	13	23
23.00 bis 23.59 Uhr	16	19	29	1	12	16
24.00 Stunden	147	478	682	30	220	432

c) nach Städten

Stadt	Strassenverkehrsunfälle						Unfallopfer				
	insgesamt	mit Getöleten	mit Verletzten	mit Personenschaden		mit nur Sachschaden 1)		insgesamt	Getölete	Verletzte	
				innerhalb von Ortschaften	ausserhalb von Ortschaften	innerhalb von Ortschaften	ausserhalb von Ortschaften			Schwerverletzte	Leichtverletzte
Saarbrücken	102	2	74	68	8	23	3	99	2	31	66
Homburg	17	1	13	11	3	3	-	21	1	2	18
Bexbach	9	-	7	6	1	2	-	8	-	2	6
Merzig	8	-	7	6	1	1	-	9	-	2	7
Neunkirchen	31	-	27	18	9	3	1	37	-	11	26
Ottweiler	4	-	2	2	-	1	1	3	-	-	3
Völklingen	23	2	14	11	5	6	1	21	2	12	7
Dudweiler	14	1	8	8	1	4	1	10	1	2	7
Sulzbach	12	1	7	6	2	3	1	12	1	4	7
Püttlingen	5	1	2	1	2	1	1	7	1	1	5
Friedrichsthal	8	-	6	2	4	2	-	9	-	1	8
Saarlouis	26	1	19	14	6	5	1	26	1	11	14
Drillingen	11	1	8	6	3	2	-	14	1	8	5
St. Ingbert	14	2	8	8	2	3	1	12	2	4	6
Blieskastel	3	1	2	2	1	-	-	4	1	-	3
St. Wendel	7	-	5	3	2	1	1	9	-	3	6

1) Unfälle mit nur Sachschaden von 1 000 DM und mehr bei einem der Beteiligten.